

LES ESPACES NATURELS SENSIBLES SARTHOIS



Depuis près de 30 ans, le Département intervient avec une politique sur les ENS (Espaces Naturels Sensibles) qui vise à protéger et à mettre en valeur ces espaces remarquables.

17 sites sont aujourd'hui labellisés ENS de par les enjeux écologiques forts qu'ils comportent. Forêts, marais, tourbières, prairies humides, étangs, coteaux, landes, cavités, autant de milieux naturels, riches d'une faune et d'une flore souvent menacées, protégés dans le cadre du réseau de sites ENS mis en place par le Département. La gestion de ces sites relève soit du Département, soit de communes, de structures intercommunales ou encore d'associations.

De mars à septembre, des sorties gratuites sont proposées dans le guide des Rendez-vous nature, disponible sur demande au 02 43 54 74 25 ou sur www.sarthe.fr.



COMMENT S'Y RENDRE

Depuis le bourg d'Avoise, parking de la salle polyvalente. Prendre le sentier pédestre balisé au niveau du lavoir.



Coordonnées GPS : latitude 47.870414 longitude - 0.210821

QUELQUES RECOMMANDATIONS

Ce site est sensible par la rareté des espèces et des habitats patrimoniaux présents.

Merci de les respecter, de rester sur le sentier et de veiller à ne rien jeter ni détériorer (cueillette interdite).



Mairie d'Avoise

2 rue de Champgaillard
72430 Avoise
Téléphone : 02 43 95 32 07
www.avoise.mairie72.fr



ESPACE NATUREL SENSIBLE SARTHOIS

Coteau de Vilclair

AVOISE



f t i www.sarthe.fr

Bienvenue sur l'Espace Naturel Sensible du Coteau de Vilclair d'Avoise

LE PARCOURS

Circuit vallonné de 2.5 km

Durée 1h

Accès libre : pupitres à disposition sur le sentier balisé.

Équipements : Prévoir de bonnes chaussures

Un livret BD et jeux associés consultables en ligne sur : sarthe.fr/ens

PRÉSENTATION DU SITE

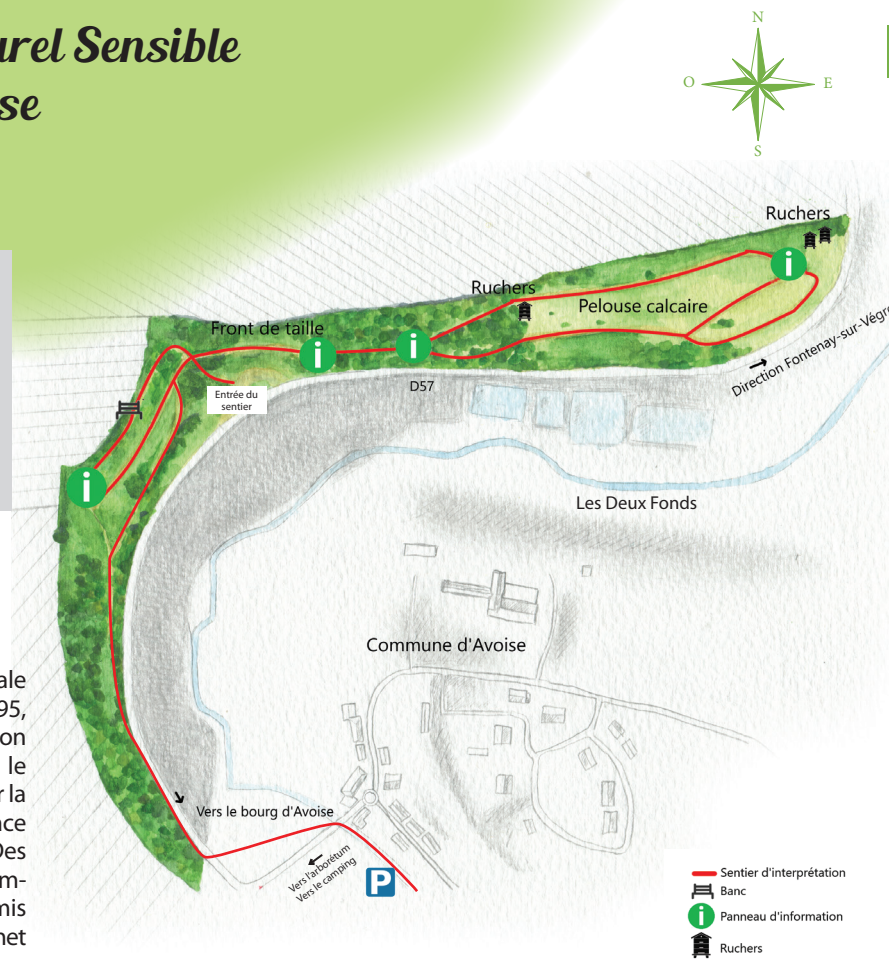
Coteau de Vilclair

Dans les années 1950, le pâturage était l'activité principale sur le coteau ce qui évitait l'embroussaillage. En 1995, le pâturage s'arrêta pour laisser place à une autre végétation notamment sur les pelouses calcicoles et modifiant le volume des haies. Ce site de 3,30 hectares est acquis par la commune d'Avoise. Il devient progressivement un espace de détente pour les habitants et les curieux de nature. Des inventaires réalisés par des naturalistes du CEN* accompagnant la démarche de préservation du site, ont permis de mettre en avant les enjeux écologiques, ce qui permet aujourd'hui d'y effectuer une gestion plus appropriée.

*Conservatoire d'espaces naturels

FRONT DE TAILLE

Une des particularités du coteau du Vilclair est la présence d'un front de taille de 6 à 8 mètres de hauteur. Ce front de taille, rare dans le département permet d'observer les successions de couches sédimentaires du Bathonien. Il a notamment servi de sites-école pour des étudiants en géologie dans les années 2000. À noter aussi que des cavités présentes dans le coteau servent de gîte d'hibernation aux chauves-souris.



LES ACTIVITÉS DU SITE

Le sentier inscrit dans le réseau de sentiers de randonnées propose un parcours d'interprétation permettant de valoriser l'aspect géologique, archéologique et le patrimoine naturel.

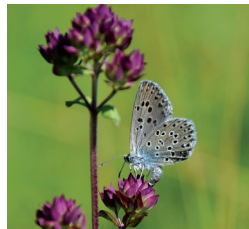
L'association du rucher avoisien (ARA) cherchant à sensibiliser le public par des animations en lien avec les abeilles qui favorisent la pollinisation des fleurs présentes en nombre sur le site.

Des journées de bénévolat s'organisent annuellement aidant à la restauration et à l'entretien du patrimoine naturel avec la coupe des prunelliers, l'entretien des pelouses et la préparation d'un nouveau cheminement.

Plusieurs animations nature ont lieu au printemps et durant l'été permettant de sensibiliser le public à la biodiversité au travers de la faune et de la flore remarquable de cet Espace Naturel Sensible.

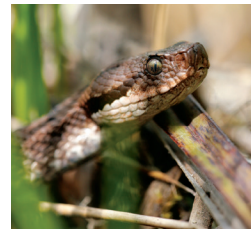


CE QUE VOUS POURREZ VOIR ...



Azuré du serpolet
(juin à juillet)

Mais aussi : *Thécla du prunellier* et *Hespérie de la mauve*



Vipère aspic
(avril à octobre)

Mais aussi : *Lézard vert occidental*, *Lézard des murailles*



Bugle de Genève
(mai à juillet)

Mais aussi : *Orobanche pourpre*, *origan commun*



Ophrys abeille
(avril à juillet)

Mais aussi : *Ophrys araignée*, *Orchis pourpre*



Murin à moustaches
(nocturne)

Mais aussi : le *Murin à oreilles échanquées* et le *Petit rhinolophe*